

渋川市八木原 残・2区画 (C・E)

<古巻小まで850m 古巻中まで1100m>

値下げしました！

(新)
価格

690・700万



<物件概要>

- 所在地/渋川市八木原207番5・他
- 建ぺい率/70% ●容積率/200% ●土地面積/259㎡～394㎡
- 排水/浄化槽 ●登記費用 ●引渡/即時 ●取引形態/売主

水道排水引込済み

建築条件無し

境界擁壁工事

造成済み



おかげさまで創業30周年！！

株式会社 大和土地開発

群馬県知事(7)第5471号 【本社】高崎市金古町2174-4

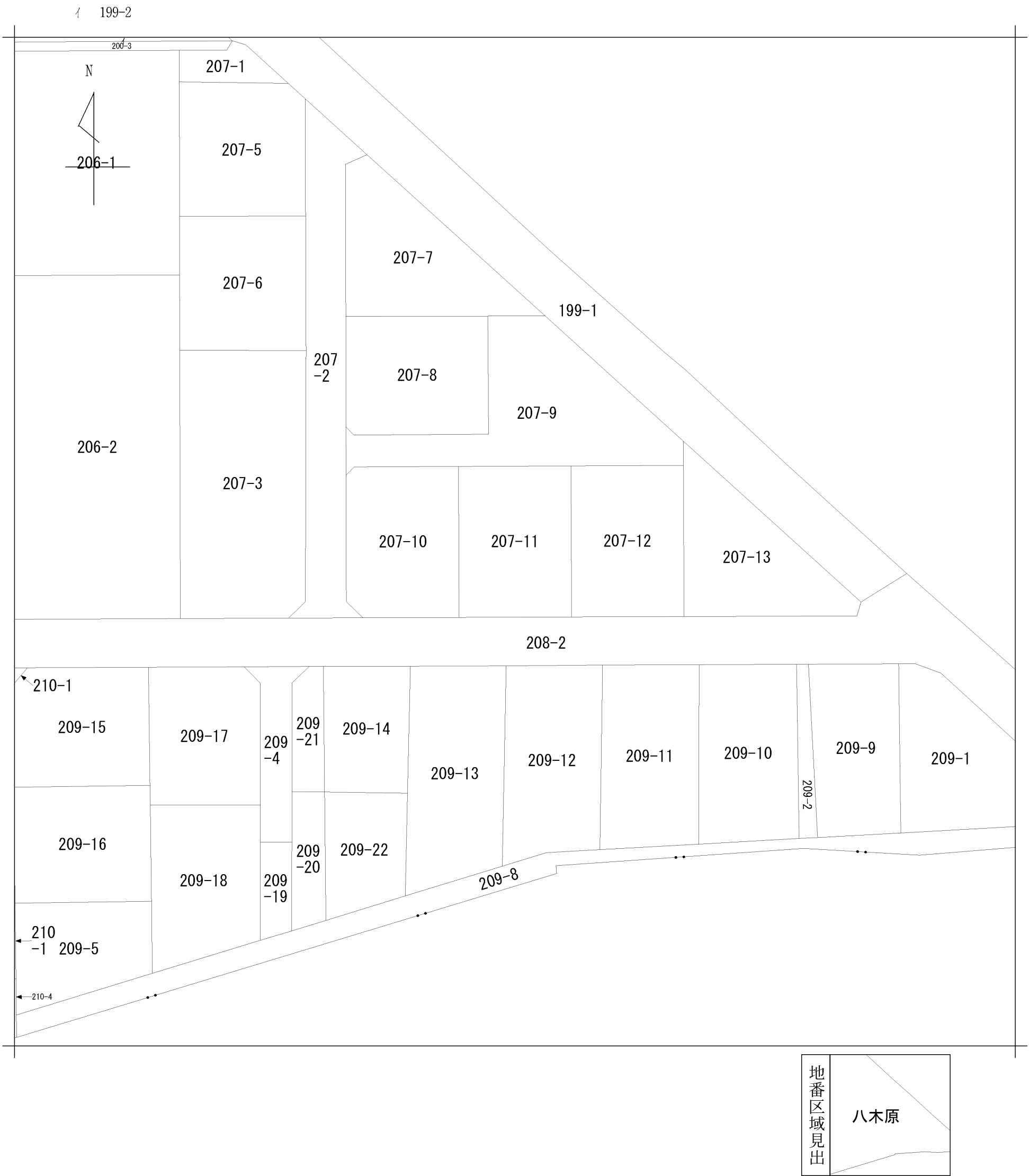
担当 福田 070-7361-0261

大和土地開発

検索

TEL027-372-1000

FAX027-310-0033



請 求 部 分	所 在	渋川市八木原字仲沢					地 番	207番11		
出 力 縮 尺	1/500	精 度 区 分	甲三	座 標 系 番 号 又 は 記 号		分 類	地図(法第 1 4 条第 1 項)		種 類	土地改良所在図
作 成 年 月 日	昭和61年5月12日				備 付 年 月 日 (原図)	昭和61年8月22日		補 記 事 項		

凡 例	記号	境界標の種別	記号	境界標の種別	記号	境界標の種別
	石	石杭	金	金属杭	キ	刻ミ()
	コ	コンクリート杭	ブ	プレート		
	合	合成杭	鉸	金属鉸		

地番	207-2 207-5~-13
----	--------------------

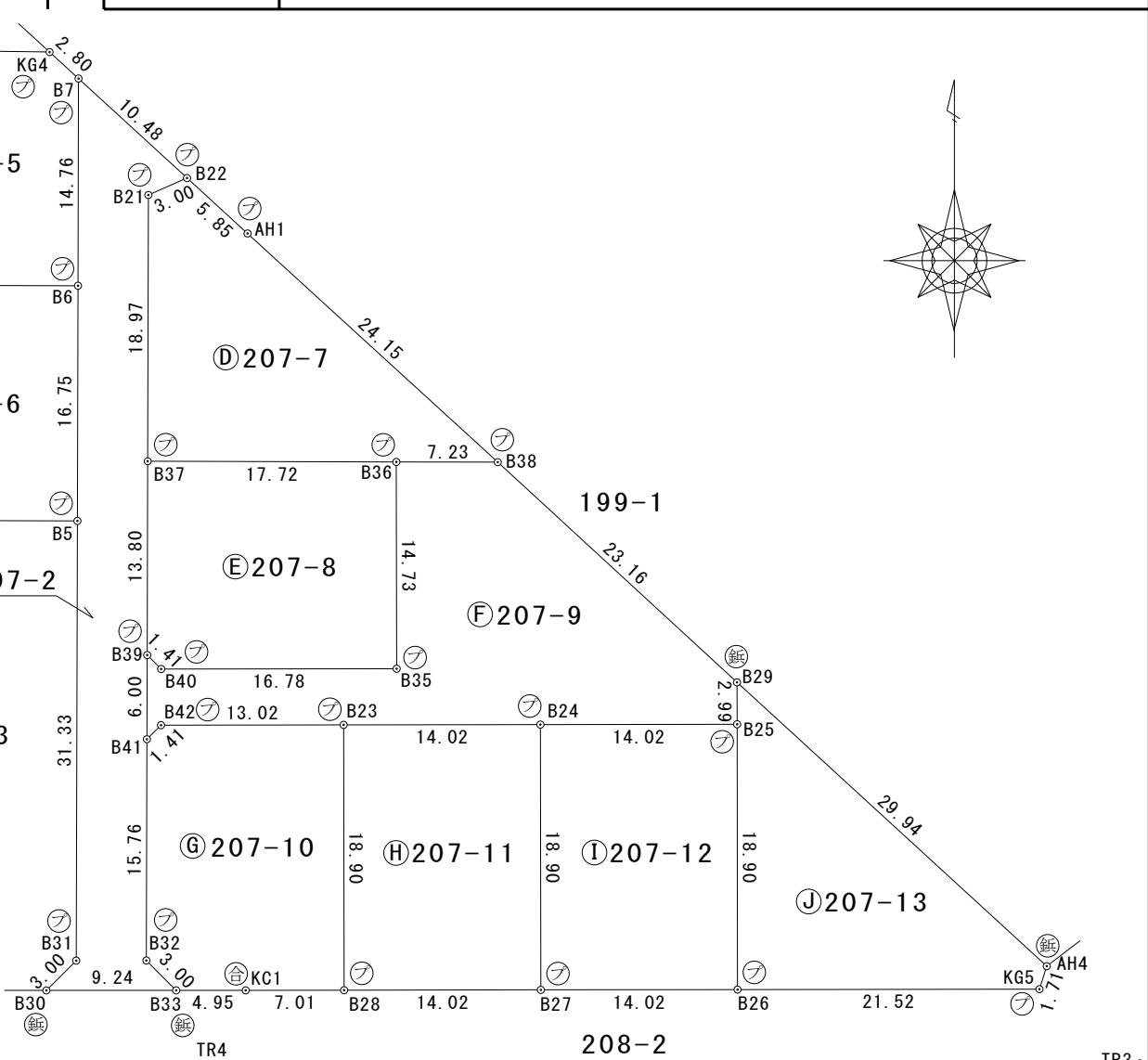
地積測量図 1/2

土地の所在 渋川市八木原字仲沢

基準点等座標一覧表			
測点名	X座標	Y座標	杭種別
TR4	52544.832	-73373.048	金属鉸・道路側溝
TR3	52545.015	-73306.885	金属鉸・集水桝

任意座標（測地成果2000・IX系）
再測量又ははパラメータ変換されていない
測量年月日：令和5年6月21日

座標求積表				
地番	A 207-2			
測点	Xn	Yn	Yn+1 - Yn-1	Xn・(Yn+1 - Yn-1)
B7	52615.182	-73382.538	-7.769	-408767.348958
B6	52600.421	-73382.577	-0.083	-4365.834943
B5	52583.671	-73382.621	-0.126	-6625.542546
B31	52552.339	-73382.703	-2.208	-116035.564512
B30	52550.218	-73384.829	7.120	374157.552160
B33	52550.223	-73375.583	7.126	374472.889098
B32	52552.348	-73377.703	-2.079	-109256.331492
B41	52568.114	-73377.662	0.057	2996.382498
B39	52574.114	-73377.646	0.052	2733.853928
B37	52587.918	-73377.610	0.086	4522.560948
B21	52606.891	-73377.560	2.802	147404.508582
B22	52608.098	-73374.808	-4.978	-261883.111844
合計				-645.987081
合計面積				322.9935405
地積				322.99 m ²



地番	B 207-5			
測点	Xn	Yn	Yn+1 - Yn-1	Xn・(Yn+1 - Yn-1)
KG4	52617.074	-73384.603	-15.695	-825824.976430
KC3	52617.244	-73398.233	-13.694	-720540.539336
B3	52600.462	-73398.297	15.656	823512.833072
B6	52600.421	-73382.577	15.759	828930.034539
B7	52615.182	-73382.538	-2.026	-106598.358732
合計				-521.006887
合計面積				260.5034435
地積				260.50 m ²

作成者 渋川市石原70番地1
土地家屋調査士 眞下 広 司 (令和 5 年 6 月 30 日作成)

申請人 株式会社 大和土地開発
代表取締役 小島 丈 縮尺 1/500

(群馬土地家屋調査士会)

凡 例	記号	境界標の種別	記号	境界標の種別	記号	境界標の種別
	石	石杭	金	金属杭	キ	刻ミ()
	コ	コンクリート杭	ブ	プレート		
	合	合成杭	鋳	金属鋳		

座 標 求 積 表

地 番	㉔ 207-6			
測 点	Xn	Yn	Yn+1 - Yn-1	Xn・(Yn+1 - Yn-1)
B6	52600.421	-73382.577	-15.676	-824564.199596
B3	52600.462	-73398.297	-15.736	-827720.870032
KC2	52596.115	-73398.313	-0.036	-1893.460140
KG2	52593.175	-73398.333	-0.037	-1945.947475
B2	52583.712	-73398.350	15.712	826195.282944
B5	52583.671	-73382.621	15.773	829402.242683
合 計				-526.951616
合 計 面 積				263.4758080
地 積				263.47 m ²

地 番	㉕ 207-7			
測 点	Xn	Yn	Yn+1 - Yn-1	Xn・(Yn+1 - Yn-1)
B22	52608.098	-73374.808	-7.068	-371834.036664
B21	52606.891	-73377.560	-2.802	-147404.508582
B37	52587.918	-73377.610	17.673	929386.274814
B36	52587.871	-73359.887	24.954	1312277.732934
B38	52587.852	-73352.656	-10.605	-557694.170460
AH1	52604.143	-73370.492	-22.152	-1165286.975736
合 計				-555.683694
合 計 面 積				277.8418470
地 積				277.84 m ²

地 番	㉖ 207-8			
測 点	Xn	Yn	Yn+1 - Yn-1	Xn・(Yn+1 - Yn-1)
B37	52587.918	-73377.610	-17.759	-933908.835762
B39	52574.114	-73377.646	0.961	50523.723554
B40	52573.116	-73376.649	17.781	934802.575596
B35	52573.141	-73359.865	16.762	881230.989442
B36	52587.871	-73359.887	-17.745	-933171.770895
合 計				-523.318065
合 計 面 積				261.6590325
地 積				261.65 m ²

地 番	㉗ 207-10			
測 点	Xn	Yn	Yn+1 - Yn-1	Xn・(Yn+1 - Yn-1)
B42	52569.116	-73376.659	-14.023	-737176.713668
B41	52568.114	-73377.662	-1.044	-54881.111016
B32	52552.348	-73377.703	2.079	109256.331492
B33	52550.223	-73375.583	7.079	372003.028617
KC1	52550.225	-73370.624	11.972	629131.293700
B28	52550.236	-73363.611	6.985	367063.398460
B23	52569.136	-73363.639	-13.048	-685922.086528
合 計				-525.858943
合 計 面 積				262.9294715
地 積				262.92 m ²

地 番 207-2
207-5～-13

地 積 測 量 図 2/2

土地の所在 渋川市八木原字仲沢

地 番	㉘ 207-9			
測 点	Xn	Yn	Yn+1 - Yn-1	Xn・(Yn+1 - Yn-1)
B36	52587.871	-73359.887	-7.209	-379105.962039
B35	52573.141	-73359.865	-16.762	-881230.989442
B40	52573.116	-73376.649	-17.781	-934802.575596
B39	52574.114	-73377.646	-1.013	-53257.577482
B41	52568.114	-73377.662	0.987	51884.728518
B42	52569.116	-73376.659	14.023	737176.713668
B23	52569.136	-73363.639	27.040	1421469.437440
B24	52569.157	-73349.619	28.040	1474039.162280
B25	52569.178	-73335.599	14.015	736757.029670
B29	52572.171	-73335.604	-17.057	-896723.520747
B38	52587.852	-73352.656	-24.283	-1276990.810116
合 計				-784.363846
合 計 面 積				392.1819230
地 積				392.18 m ²

地 番	㉙ 207-11			
測 点	Xn	Yn	Yn+1 - Yn-1	Xn・(Yn+1 - Yn-1)
B23	52569.136	-73363.639	-13.992	-735547.350912
B28	52550.236	-73363.611	14.048	738225.715328
B27	52550.257	-73349.591	13.992	735283.195944
B24	52569.157	-73349.619	-14.048	-738491.517536
合 計				-529.957176
合 計 面 積				264.9785880
地 積				264.97 m ²

地 番	㉚ 207-12			
測 点	Xn	Yn	Yn+1 - Yn-1	Xn・(Yn+1 - Yn-1)
B25	52569.178	-73335.599	-14.048	-738491.812544
B24	52569.157	-73349.619	-13.992	-735547.644744
B27	52550.257	-73349.591	14.048	738226.010336
B26	52550.278	-73335.571	13.992	735283.489776
合 計				-529.957176
合 計 面 積				264.9785880
地 積				264.97 m ²

地 番	㉛ 207-13			
測 点	Xn	Yn	Yn+1 - Yn-1	Xn・(Yn+1 - Yn-1)
B29	52572.171	-73335.604	-22.069	-1160215.241799
B25	52569.178	-73335.599	0.033	1734.782874
B26	52550.278	-73335.571	21.548	1132353.390344
KG5	52550.310	-73314.051	22.041	1158261.382710
AH4	52551.942	-73313.530	-21.553	-1132652.005926
合 計				-517.691797
合 計 面 積				258.8458985
地 積				258.84 m ²

作 成 者 渋川市石原70番地1
土地家屋調査士 眞 下 広 司 (令和 5 年 6 月 30 日作成)

申 請 人 株式会社 大和土地開発
代表取締役 小島 丈 縮尺 1/

(群馬土地家屋調査士会)