

新規分譲地デビュー！！

上里町金久保 全2区画

売主直売！仲介手数料不要！！

進化
する街

上里町金久保

＜イオンタウン上里まで650m＞

＜神保原駅(北口)まで2200m＞

A 契約済

B 490万円



全2区画

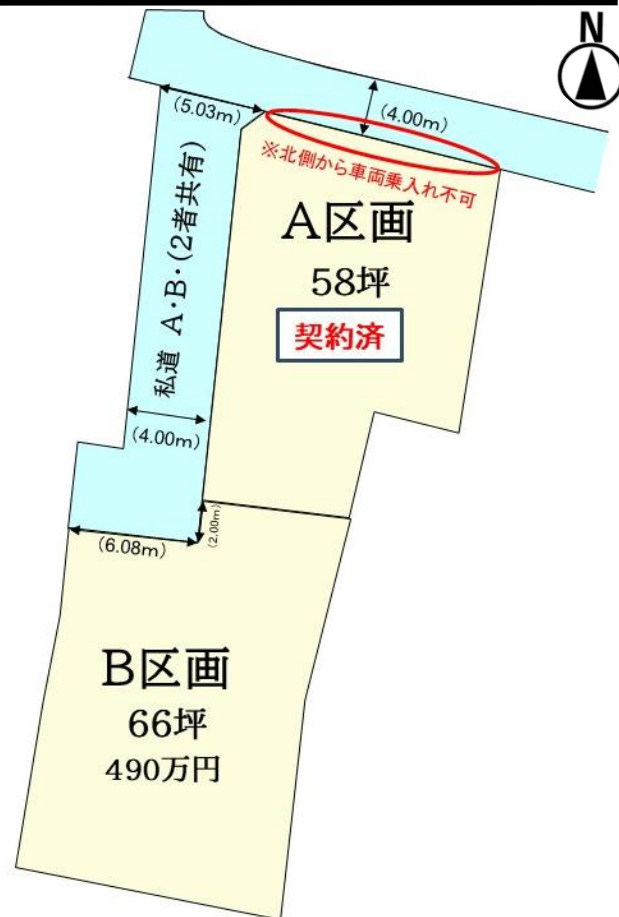
58坪～66坪

水道・排水引込み渡し

境界擁壁工事渡し

建築条件無し

造成渡し



＜物件概要＞

- 所在地/児玉郡上里町金久保931番1・他 ●建ぺい率/60% ●容積率/200% ●排水/浄化槽
- 都市計画区域/非線引き区域 ●用途地域/無指定 ●土地面積/192.46㎡～220.44㎡
- 登記費用 ●水道加入金20mm/278,000円 (審査・検査手数料含む) ●引渡/即時
- 学区/賀美小(400m)・上里北中(1,100m) ●取引形態/売主

株式会社大和土地開発

〒370-3511高崎市金古町2174-4

TEL 027-372-1000

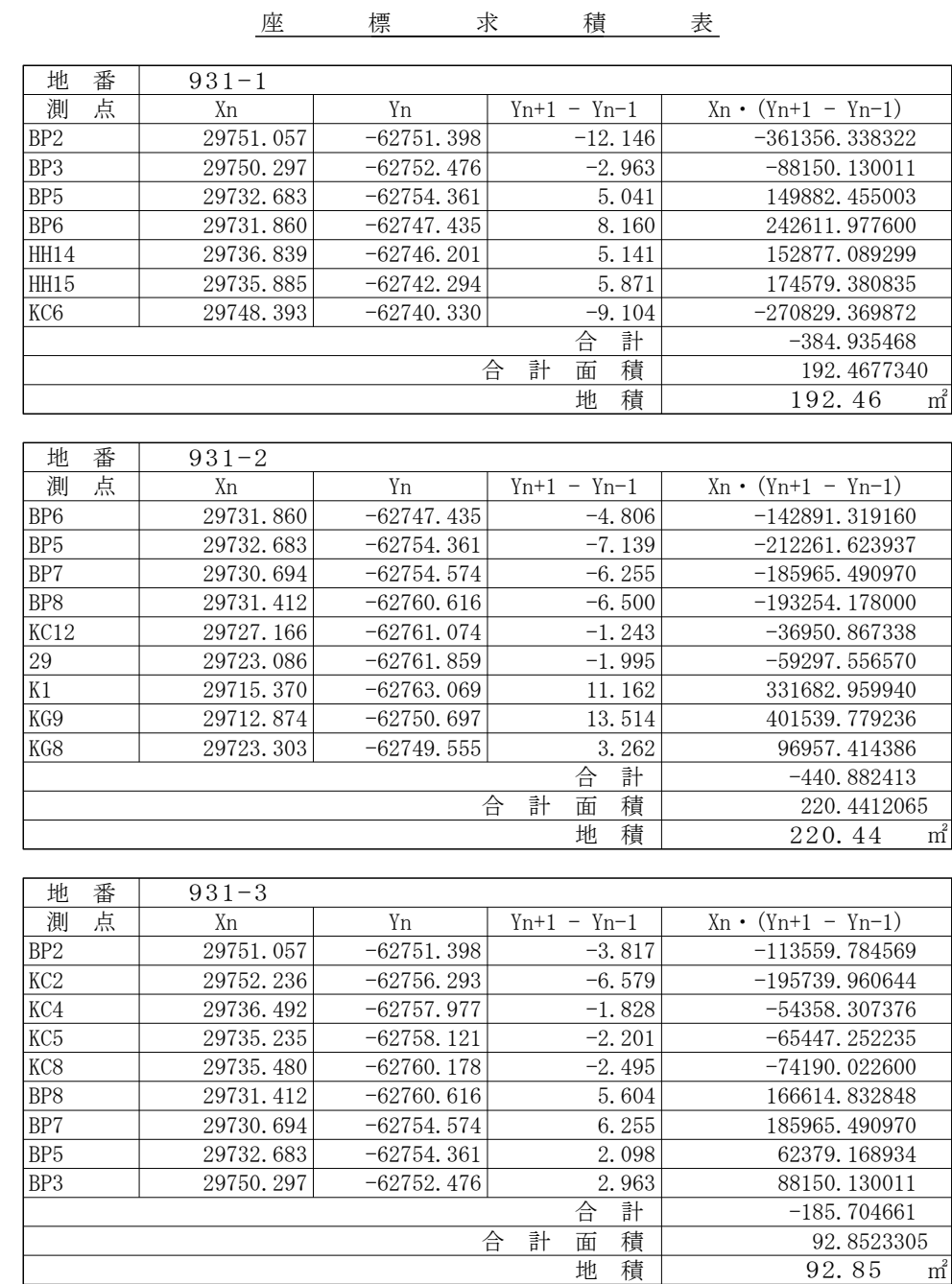
【担当】 福田/070-7361-0261

大和土地開発

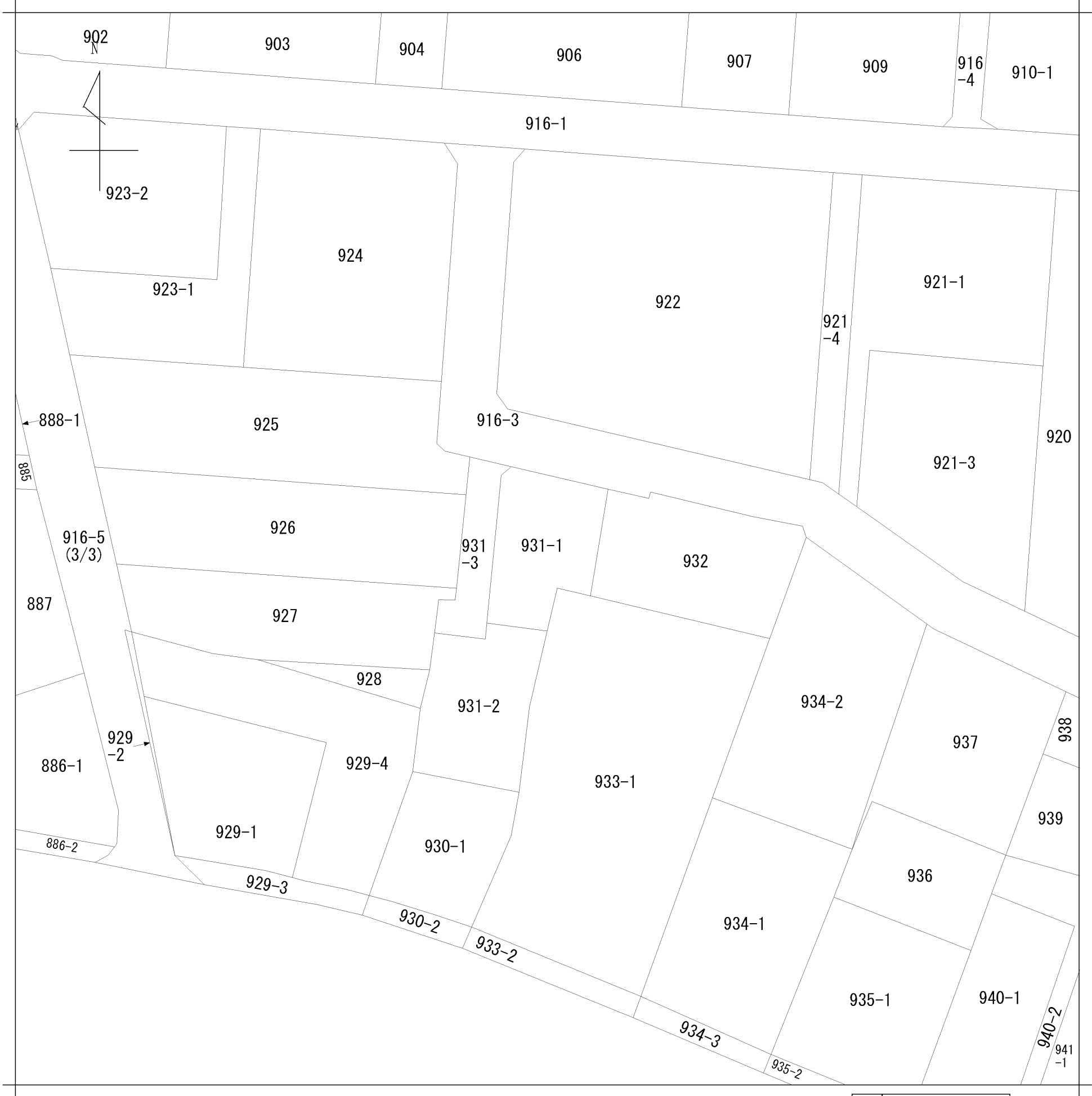
検索

群馬県知事(7)第5471号





1 916-5(2/3)



地番区域見出	大字金久保
--------	-------

請求部	所在	児玉郡上里町大字金久保					地番	931番1			
出力縮尺	1/500	精度区分	甲三	座標系番号又は記号		分類	地図に準ずる図面			種類	土地改良所在図
作成年月日	昭和60年2月20日				備付年月日(原図)	昭和60年3月4日			補記事項		