

新規

分譲地

榛東村 広馬場 最終 1 区画 (A)

仲介手数料 不要

価格

650

万円

全 6 区画
83坪～84坪

建築条件無し

造成済み

境界擁壁工事

水道排水引込み済み



<物件概要>

- 所在地/北群馬郡榛東村広馬場1266番 ●地目/畑 ●建ペイ率/70% ●容積率/400% ●排水/浄化槽 ●用途地域/無指定
- 土地面積/276.30㎡～278.75㎡ ●登記費用 ●水道加入金 ●引渡/地目変更完了後、1ヶ月以内
- 学区/榛東南小(約600m/徒歩約8分)・榛東中(約1200m徒歩約15分) ●取引形態/売主



おかげさまで創業30周年！！

株式会社 大和土地開発

群馬県知事(7)第5471号 【本社】高崎市金古町2174-4

担当 福田 070-7361-0261

大和土地開発

検索

TEL027-372-1000

FAX027-310-0033

凡例	記号	境界標の種別	記号	境界標の種別	記号	境界標の種別
	石	石杭	金	金属杭	キ	刻ミ()
	コ	コンクリート杭	プ	プレート		
	合	合成杭	鋳	金属鋳		

1 / 2

求積表（任意座標）

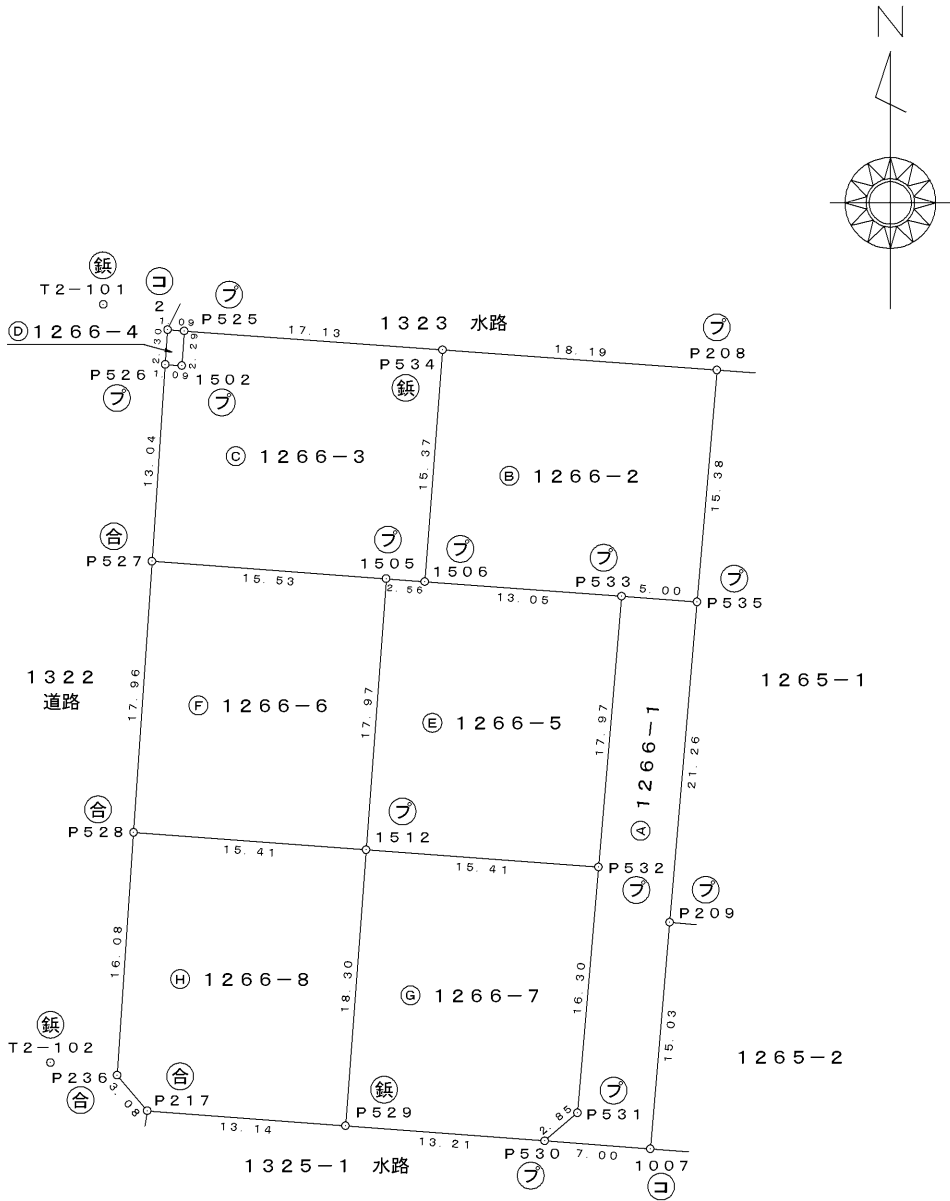
地番	㊦ 1266-1				
NO	X _n	Y _n	Y _{n+1} -Y _{n-1}	X _n ・(Y _{n+1} -Y _{n-1})	
P533	81.773	130.855	-6.522	-533.323506	
P532	63.864	129.324	-2.921	-186.546744	
P531	47.614	127.934	-3.558	-169.410612	
P530	45.760	125.766	4.820	220.563200	
1007	45.231	132.754	8.269	374.015139	
P209	60.210	134.035	3.092	186.169320	
P535	81.398	135.846	-3.180	-258.845640	
合計				-367.378843	
合計面積				183.689421	
地積				183.68㎡	

地番	㊧ 1266-2				
NO	X _n	Y _n	Y _{n+1} -Y _{n-1}	X _n ・(Y _{n+1} -Y _{n-1})	
P534	98.062	119.009	-19.321	-1894.655902	
1506	82.736	117.836	11.846	980.090656	
P533	81.773	130.855	18.010	1472.731730	
P535	81.398	135.846	6.302	512.970196	
P208	96.728	137.157	-16.837	-1628.609336	
合計				-557.472656	
合計面積				278.736328	
地積				278.73㎡	

地番	㊨ 1266-3				
NO	X _n	Y _n	Y _{n+1} -Y _{n-1}	X _n ・(Y _{n+1} -Y _{n-1})	
P525	99.317	101.923	-17.247	-1712.920299	
1502	97.023	101.762	-1.252	-121.472796	
P526	97.098	100.671	-1.972	-191.477256	
P527	84.082	99.790	14.611	1228.522102	
1505	82.937	115.282	18.046	1496.681102	
1506	82.736	117.836	3.727	308.357072	
P534	98.062	119.009	-15.913	-1560.460606	
合計				-552.770681	
合計面積				276.385340	
地積				276.38㎡	

地番	㊩ 1266-4				
NO	X _n	Y _n	Y _{n+1} -Y _{n-1}	X _n ・(Y _{n+1} -Y _{n-1})	
2	99.398	100.827	-1.252	-124.446296	
P526	97.098	100.671	0.935	90.786630	
1502	97.023	101.762	1.252	121.472796	
P525	99.317	101.923	-0.935	-92.861395	
合計				-5.048265	
合計面積				2.524132	
地積				2.52㎡	

地番	1266-1ないし-8	地積測量図	
土地の所在	北群馬郡榛東村大字広馬場字八ノ海道		



(令和6年12月20日測量)

作 成 者	北 群 馬 郡 榛 東 村 大 字 新 井 1 7 3 8 番 地 1			申 請 人	株 式 会 社 大 和 土 地 開 発 代 表 取 締 役 小 島 丈	縮 尺	1 / 5 0 0
	土地家屋調査士 小 池 隆 (令和 6 年 1 2 月 2 3 日作成)						

(群馬土地家屋調査士会)

凡 例	記 号	境界標の種別	記 号	境界標の種別	記 号	境界標の種別
	石	石 杭	金	金 属 杭	キ	刻ミ()
	コ	コンクリート杭	ブ	プ レ ー ト		
	合	合 成 杭	鋳	金 属 鋳		

2 / 2

点 名	X座標	Y座標	備 考
T2-101	101.067	96.575	測量基準点
T2-102	50.934	93.078	測量基準点

地 番	1266-1ないし-8	地 積 測 量 図
土地の所在	北群馬郡榛東村大字広馬場字八ノ海道	

地 番	㊦ 1266-5			
NO	X _n	Y _n	Y _{n+1} -Y _{n-1}	X _n ・(Y _{n+1} -Y _{n-1})
1505	82.937	115.282	-3.884	-322.127308
1512	65.009	113.952	14.042	912.856378
P532	63.864	129.324	16.903	1079.493192
P533	81.773	130.855	-11.488	-939.408224
1506	82.736	117.836	-15.573	-1288.447728
合 計				-557.633690
合 計 面 積				278.816845
地 積				278.81 m ²

地 番	㊦ 1266-6			
NO	X _n	Y _n	Y _{n+1} -Y _{n-1}	X _n ・(Y _{n+1} -Y _{n-1})
P527	84.082	99.790	-16.707	-1404.757974
P528	66.154	98.575	14.162	936.872948
1512	65.009	113.952	16.707	1086.105363
1505	82.937	115.282	-14.162	-1174.553794
合 計				-556.333457
合 計 面 積				278.166728
地 積				278.16 m ²

地 番	㊦ 1266-7			
NO	X _n	Y _n	Y _{n+1} -Y _{n-1}	X _n ・(Y _{n+1} -Y _{n-1})
1512	65.009	113.952	-16.735	-1087.925615
P529	46.758	112.589	11.814	552.399012
P530	45.760	125.766	15.345	702.187200
P531	47.614	127.934	3.558	169.410612
P532	63.864	129.324	-13.982	-892.946448
合 計				-556.875239
合 計 面 積				278.437619
地 積				278.43 m ²

地 番	㊦ 1266-8			
NO	X _n	Y _n	Y _{n+1} -Y _{n-1}	X _n ・(Y _{n+1} -Y _{n-1})
P528	66.154	98.575	-16.464	-1089.159456
P236	50.104	97.488	0.903	45.243912
P217	47.751	99.478	15.101	721.087851
P529	46.758	112.589	14.474	676.775292
1512	65.009	113.952	-14.014	-911.036126
合 計				-557.088527
合 計 面 積				278.544263
地 積				278.54 m ²

総合計面積	1855.3006790 m ²
-------	-----------------------------

作成者	北群馬郡榛東村大字新井1738番地1 土地家屋調査士 小 池 隆 (令和 6 年 12 月 23日作成)	申請人	株式会社 大和土地開発 代表取締役 小島 丈	縮尺	
(群馬土地家屋調査士会)					